

HOLDER C 70 SC

Enorme Zugkraft und hohe Effizienz machen den Geräteträger C 70 SC zum leistungsstarken Multitalent im Ganzjahreseinsatz.



Bestell-Nr.

8.324-795.0

Technische Daten

Antrieb		Diesel
Fahrtrieb		4-Zylinder-Motor
Motorenhersteller		Kubota
Antrieb - Leistung	kW / PS	48 / 67
Hubraum	cm³	2615
Zylinder		4
Abgasnorm		STAGE V
Kraftstofftank	l	65
Fahrgeschwindigkeit (max.)	km/h	40
Arbeitsgeschwindigkeit	km/h	40
Zulässige Achslast vorne	kg	2300
Zulässige Achslast hinten	kg	2300
Steigfähigkeit	%	max. 100
Geräuschpegel (in Kabine)	dB(A)	80
Zuladung	kg	max. 1872
Radstand	mm	1820
Dieselpartikelfilter		1
Zulässiges Gesamtgewicht	kg	3500
Gewicht ohne Zubehör	kg	2400
Abmessungen (L × B × H)	mm	4000 × 1500 × 2300

Dieses Gerät ist einweisungspflichtig.

Ausstattung

Partikelfilter	■
Klimaanlage	■
Heizung	■
Rundumwarnleuchte	■
Ganzjahreseinsatz	■

■ Im Lieferumfang enthalten.



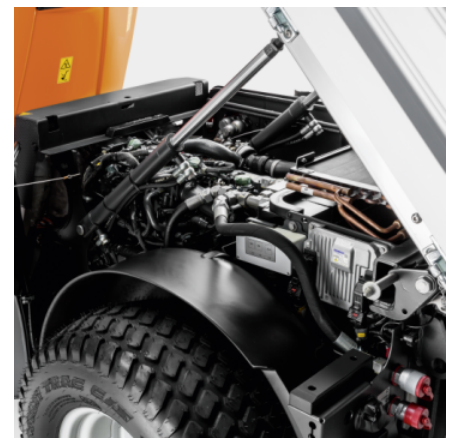
Große Variabilität bei Fahrzeugtypen, Aufbau- und Erweiterungsmöglichkeiten

- Flexibler Einsatz und große Auswahl an leistungsstarken Anbaugeräten.
- Zwei genormte Anbauräume (Front/Heck) und ein 3. Anbauräum für Aufsattelgeräte.
- Schnellwechselsystem erlaubt werkzeuglosen Anbaugerätewechsel durch 1 Person.



Großzügige 2-Personen-Komfortkabine mit optimaler Sicht auf das Arbeitsumfeld

- Optimales Raumklima bei jeder Witterung durch Klimaanlage, Heizung und drehbare Luftdüsen.
- 360°-Rundumsicht für freie Sicht auf Arbeitsfläche und sicheres Rangieren.
- Beidseitig Türen für sicheres Ein- und Aussteigen zur straßenabgewandten Seite.



Kurze Rüst- und Servicezeiten

- Hydraulisch kippbare Motorraumabdeckung erlaubt Kippen mit aufgesatteltem Gerät.
- Beidseitig ausschwenkbare Tanks für einfachen Reinigungs- und Servicezugang.